

Kuchnia gaz. 650, szer.700 4PAL PEI



Opis

Seria 650 – seria urządzeń gastronomicznych do profesjonalnej kuchni. Wyróżnia się optymalnym wykorzystaniem energii, niezwykłą wydajnością i wysokim komfortem czyszczenia. Dzięki modułowej budowie zapewnia łatwość łączenia i elastyczność w zakresie rozmieszczenia. Urządzenie jest w całości wykonane ze stali chromowo-niklowej 18/10.

Cechy

• Moc przyłączeniowa piekarnika:	4,2 kW 400 V 3 NAC
• Zakres temperatury:	110 °C do 280 °C
• Typ:	Urządzenie stojące
• Materiał:	CNS 18/10
• Rodzaj gazu:	Gaz płynny (50 mbar) Dysze do gazu ziemnego H (20 mbar) i L (20 mbar) dołączone do zestawu
• Ważna wskazówka:	-
• Moc przyłączeniowa:	18 kW
• Częstotliwość:	50/60 Hz
• Płomień pilotowy:	Tak
• Ułożenie pól grzewczych:	2 x 3,5 kW, 2 x 5,5 kW
• Funkcje piekarnika:	Powietrze obiegowe
• Rodzaj piekarnika:	elektryczny
• W zestawie:	1 ruszt 1 blacha do pieczenia
• Seria:	650
• Tryb pracy:	Elektr. / gaz

► [Dalej na następnej stronie](#)

Kuchnia gaz. 650, szer.700 4PAL PEI

- Rodzaj pól grzewczych: Gaz
- Norma gastronomiczna: 1/1 GN
- Wymiary piekarnika: szer. 570 x gł. 490 x wys. 295 mm
- Ilość pól grzewczych: 4
- Piekarnik wielofunkcyjny: Nie
- wymiary: szer. 700 x gł. 650 x wys. 870 mm
- waga: 71,8 kg



Kuchnia gaz. 650, szer.700 4PAL PEI produkty dodatkowe

Blacha do pieczenia seria 650

- Ważna wskazówka: -
- wymiary: szer. 530 x gł. 490 x wys. 35 mm
- waga: 2,2 kg

Nr art. 115805
GTIN 4015613559339

Środek do natłuszczenia Pu 500ml



- Pojemność / puszka: 500 ml
- Materiał: 100 % oleje roślinne
- Przystosowane do: Natłuszczenie form, blach, patelni i gofrownic
- Ważna wskazówka: -
- Jednostka zamówienia: 1 karton o pojemności 6 puszek (Minimalna ilość zamówienia 2 kartony)
- wymiary: szer. 65 x gł. 65 x wys. 240 mm

Nr art. 173060
GTIN 4015613498515

Termometr D3000 KTP

STAINLESS
STEEL



- Sterowanie: Elektronicznie
- Głębokość wbijania: 120 mm
- Zakres zastosowania: Duże kuchnie
Chłódnie
Chłódnie zamrażarki
Pomieszczenia chłódnicze
- Zakres temperatury: -50 °C do 300 °C

Nr art. 293043
GTIN 4015613664255

Rękawice kuchenne 300



- właściwości: Z ochroną przeciwplamienową
Z zawieszką
Gęstość materiału: 640 g/m²
- Materiał: Bawełna 100 % (warstwa zewnętrzna)
- Kolor: Czarny
- Ważna wskazówka: W celu zachowania ochrony przeciwplamienowej należy zrezygnować z prania

Nr art. A500510
GTIN 4015613735467

Kuchnia gaz. 650, szer.700 4PAL PEI produkty dodatkowe

Rękawice kuchenne 370



- właściwości: Z ochroną przeciwplamieniową
Z zawieszką
Gęstość materiału: 640 g/m²
- Materiał: Bawełna 100 % (warstwa zewnętrzna)
- Kolor: Czarny
- Ważna wskazówka: W celu zachowania ochrony przeciwplamieniowej należy zrezygnować z prania

Nr art. A500511
GTIN 4015613735474

Rękawice kuchenne 420



- właściwości: Z ochroną przeciwplamieniową
Z zawieszką
Gęstość materiału: 640 g/m²
- Materiał: Bawełna 100 % (warstwa zewnętrzna)
- Kolor: Czarny
- Ważna wskazówka: W celu zachowania ochrony przeciwplamieniowej należy zrezygnować z prania

Nr art. A500512
GTIN 4015613735481

Rękawice kuchenne 600



- właściwości: Z ochroną przeciwplamieniową
Z zawieszką
Gęstość materiału: 640 g/m²
- Materiał: Bawełna 100 % (warstwa zewnętrzna)
- Kolor: Czarny
- Ważna wskazówka: W celu zachowania ochrony przeciwplamieniowej należy zrezygnować z prania

Nr art. A500513
GTIN 4015613735498

Blacha perforowana 1/1-SI

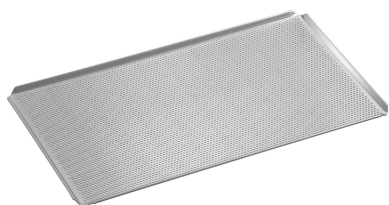


- Średnica perforacji: 3 mm
- Ważna wskazówka: -
- Materiał: Aluminium
- Norma gastronomiczna: 1/1 GN
- Powłoka silikonowa: Tak
- Grubość materiału: 1,5 mm
- Perforacja: Tak

Nr art. 100428
GTIN 4015613734767

Kuchnia gaz. 650, szer.700 4PAL PEI produkty dodatkowe

Blacha perforowana 1/1-AL



- Średnica perforacji: 3 mm
- Norma gastronomiczna: 1/1 GN
- Powłoka silikonowa: Nie
- Grubość materiału: 1,5 mm
- Perforacja: Tak
- Odporność na temperaturę do: 260 °C
- Materiał: Aluminium

Nr art. 100427
GTIN 4015613734750

Blacha do pieczenia 1/1-AL



- Norma gastronomiczna: 1/1 GN
- Krawędź: 4 strony, okucie
- Powłoka silikonowa: Nie
- Grubość materiału: 1,5 mm
- Perforacja: Nie
- Odporność na temperaturę do: 260 °C
- Materiał: Aluminium

Nr art. 100426
GTIN 4015613734743

Zestaw garnków T4

CNS
18/10



Nr art. A130441
GTIN 4015613403977

Listwa łącząca urządzenia 650



- Ważna wskazówka: -
- wymiary: szer. 20 x gł. 575 x wys. 8 mm
- waga: 0,17 kg

Nr art. 110036
GTIN 4015613215785

Kuchnia gaz. 650, szer.700 4PAL PEI produkty dodatkowe

Termometr A1020 KTP

STAINLESS
STEEL



- Sterowanie: -
- Głębokość wbijania: 120 mm
- Zakres zastosowania: Duże kuchnie
Chłódnie
Chłódnie zamrażarki
Pomieszczenia chłódnicze
- Zakres temperatury: -20 °C do 102 °C

Nr art. 292044
GTIN 4015613664293

Intensywny środek czyszczący F1L



- Jednostka zamówienia: 1 karton (6 butelek)
- Pojemność: 6 x 1 litr
- Wersja: w płynie
- Zgodność z HACCP: Tak
- Nie zawiera chloru: Tak
- Nie zawiera fosforanów: Tak

Nr art. 173280
GTIN 4015613773353