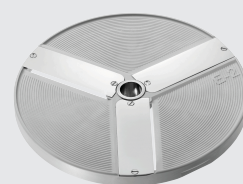




- ▶ Praktyczność: dzięki tarczy wyrzutowej w szatkovánicy nie pozostają resztki warzyw i owoców



- ▶ W zestawie: 1 tarcza tnąca E2-580
- ✓ Przystosowana do krojenia w plastry
- ✓ Grubość cięcia 2 mm



- ▶ Łatwe czyszczenie
- ✓ Łatwy montaż i demontaż elementów wyposażenia
- ✓ Pokrywa ze stali szlachetnej nadaje się do mycia w zmywarce



Solidne wykonanie i niezawodność w użyciu – dzięki dołączonej do zestawu tarczy wyrzutowej w szatkovánicy nie pozostają resztki poszatkováanych owoców lub warzyw.

- Stopień ochrony: IPX3
- Włácznik/wyłácznik: Tak
- Lampka kontrolna: Wł./wył.
Lampka ostrzegawcza
- Moc przyłáczeniowa: 0,58 kW | 230 V | 50 Hz
- Materiał: Odlew aluminium
Stal szlachetna
Tworzywo sztuczne
- Ważna wskazówka: -
- Lej do napełniania: 1 x szer. 83 x głę. 160 mm
- Włáciwości: Pokrywa ze stali szlachetnej nadaje się do mycia w zmywarce
Łatwy montaż / demontaż elementów wyposażenia
wylácznik magnetyczny
- W zestawie: 1 tarcza wyrzutowa
1 tarcza tnąca E2-580: przystosowana do krojenia w plastry, grubość cięcia 2 mm
1 dociskacz
- wymiary: szer. 280 x gł. 490 x wys. 530 mm
- waga: 18,3 kg



Tarcza tnąca E1a



- Grubość cięcia: 1 mm
- Przystosowane do: Plastry
- Materiał: Aluminium
- Ważna wskazówka: -
- Nadaje się do: Szatkownica do warzyw GMS550
Szatkownica do warzyw GMS580
- wymiary: szer. 204 x gł. 204 x wys. 35 mm
- waga: 0,72 kg

Nr art. 120316
GTIN 4015613721125

Tarcza tnąca E2a



- Grubość cięcia: 2 mm
- Przystosowane do: Plastry
- Ważna wskazówka: -
- Materiał: Stal szlachetna
- Nadaje się do: Tworzywo sztuczne
Szatkownica do warzyw GMS550
Szatkownica do warzyw GMS580
- wymiary: szer. 204 x gł. 204 x wys. 13 mm
- waga: 0,34 kg

Nr art. 120307
GTIN 4015613658117

Tarcza tnąca E4a



- Grubość cięcia: 4 mm
- Przystosowane do: Plastry
- Ważna wskazówka: -
- Materiał: Stal szlachetna
- Nadaje się do: Tworzywo sztuczne
Szatkownica do warzyw GMS550
Szatkownica do warzyw GMS580
- wymiary: szer. 204 x gł. 204 x wys. 13 mm
- waga: 0,32 kg

Nr art. 120308
GTIN 4015613658124

Tarcza tnąca E8a



- Grubość cięcia: 8 mm
- Przystosowane do: Plastry
- Ważna wskazówka: -
- Materiał: Stal szlachetna
- Nadaje się do: Tworzywo sztuczne
Szatkownica do warzyw GMS550
Szatkownica do warzyw GMS580
- wymiary: szer. 204 x gł. 204 x wys. 13 mm
- waga: 0,65 kg

Nr art. 120309
GTIN 4015613658131

Tarcza tnąca E10a



- Grubość cięcia: 10 mm
- Przystosowane do: Plastry
- Ważna wskazówka: -
- Materiał: Aluminium
Stal szlachetna
- Nadaje się do: Szatkownica do warzyw GMS550
Szatkownica do warzyw GMS580
- wymiary: szer. 204 x gł. 204 x wys. 13 mm
- waga: 0,62 kg

Nr art. 120310
GTIN 4015613658148

Tarcza tnąca H3a



- Grubość cięcia: 3 mm
- Przystosowane do: Słupki
- Ważna wskazówka: -
- Materiał: Aluminium
Stal szlachetna
- Nadaje się do: Szatkownica do warzyw GMS550
Szatkownica do warzyw GMS580
- wymiary: szer. 204 x gł. 204 x wys. 13 mm
- waga: 0,67 kg

Nr art. 120311
GTIN 4015613658155

Tarcza tnąca H4a



- Grubość cięcia: 4 mm
- Przystosowane do: Słupki
- Ważna wskazówka: -
- Materiał: Aluminium
Stal szlachetna
- Nadaje się do: Szatkownica do warzyw GMS580
Szatkownica do warzyw GMS580
- wymiary: szer. 204 x gł. 204 x wys. 13 mm
- waga: 0,67 kg

Nr art. 120312
GTIN 4015613658209

Tarcza tnąca Z3a



- Grubość cięcia: 3 mm
- Przystosowane do: Tarka
- Ważna wskazówka: -
- Materiał: Stal szlachetna
Tworzywo sztuczne
- Nadaje się do: Szatkownica do warzyw GMS550
Szatkownica do warzyw GMS580
- wymiary: szer. 204 x gł. 204 x wys. 13 mm
- waga: 0,32 kg

Nr art. 120313
GTIN 4015613658223

Tarcza tnąca Z5a



- Grubość cięcia: 5 mm
- Przystosowane do: Tarka
- Ważna wskazówka: -
- Materiał: Stal szlachetna
Tworzywo sztuczne
- Nadaje się do: Szatkownica do warzyw GMS550
Szatkownica do warzyw GMS580
- wymiary: szer. 205 x gł. 205 x wys. 35 mm
- waga: 0,33 kg

Nr art. 120314
GTIN 4015613658230

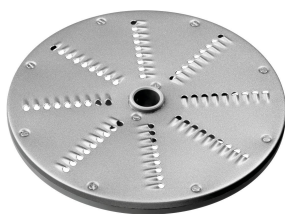
Tarcza tnąca Z7a



- Grubość cięcia: 7 mm
- Przystosowane do: Tarka
- Ważna wskazówka: -
- Materiał: Stal szlachetna
Tworzywo sztuczne
- Nadaje się do: Szatkownica do warzyw GMS550
Szatkownica do warzyw GMS580
- wymiary: szer. 204 x gł. 204 x wys. 13 mm
- waga: 0,31 kg

Nr art. 120315
GTIN 4015613658247

Tarcza tnąca K5-AHB

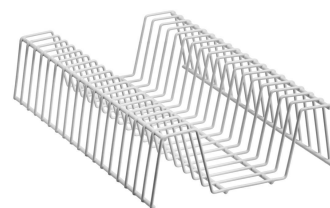


- Właściwości: Powłoka nieprzywierająca
Tarka do sera do zapiekania lub garniowania
Najlepsze efekty uzyska się przy użyciu tej tarczy do krojenia i wstępnie schłodzonego sera (od 6 °C bis 8 °C)
- Grubość cięcia: 5 mm
- Ważna wskazówka: -
- Materiał: Stal szlachetna
Tworzywo sztuczne
- Przystosowane do: Tarka do sera
- Nadaje się do: Szatkownica do warzyw GMS550

Nr art. 120302
GTIN 4015613637846

Podstawka pod tarcze

STAINLESS
STEEL



- Pojemność: 10 - 18 tarcz do krojenia (w zależności od wersji)
- Ważna wskazówka: -
- Materiał: Stal szlachetna
- Odstęp pomiędzy kratkami: 17 mm
- Nadaje się do mycia w zmywarce: Nie
- Nóżki: Rozporzy metalowe
- wymiary: szer. 400 x gł. 245 x wys. 85 mm
- waga: 0,7 kg

Nr art. A120255
GTIN 4015613615417